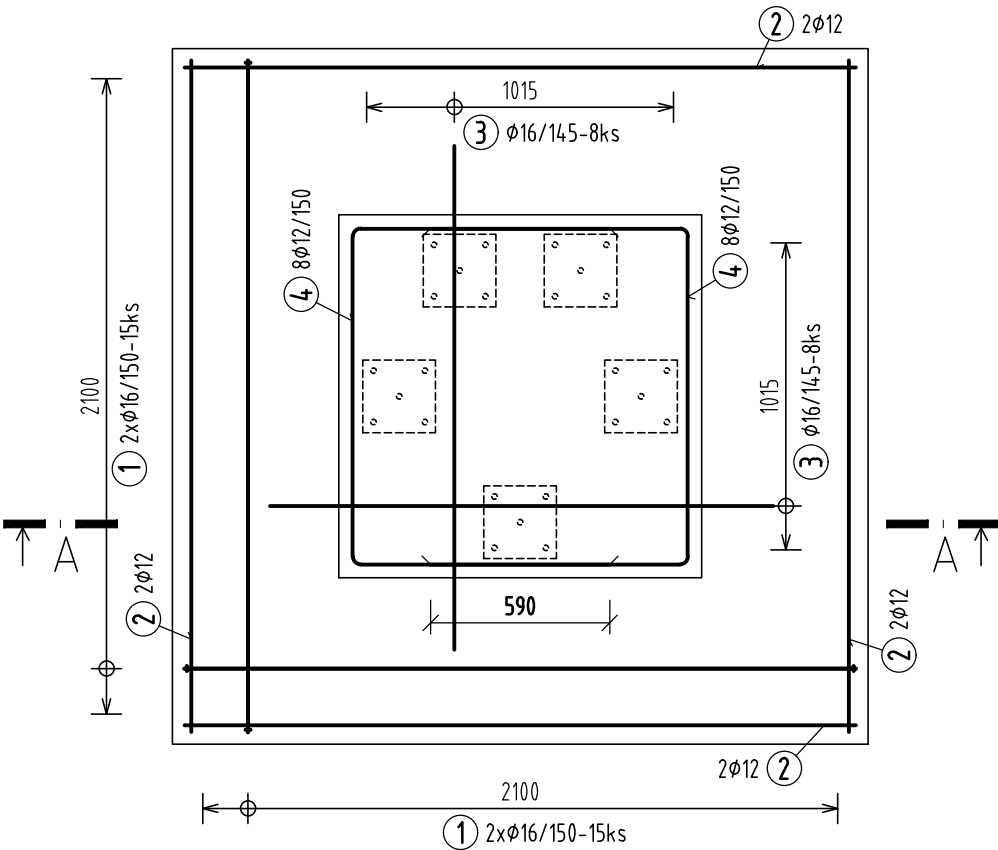


M 1:25

VÝSTUŽ ZÁKLADOVEJ PÄTKY

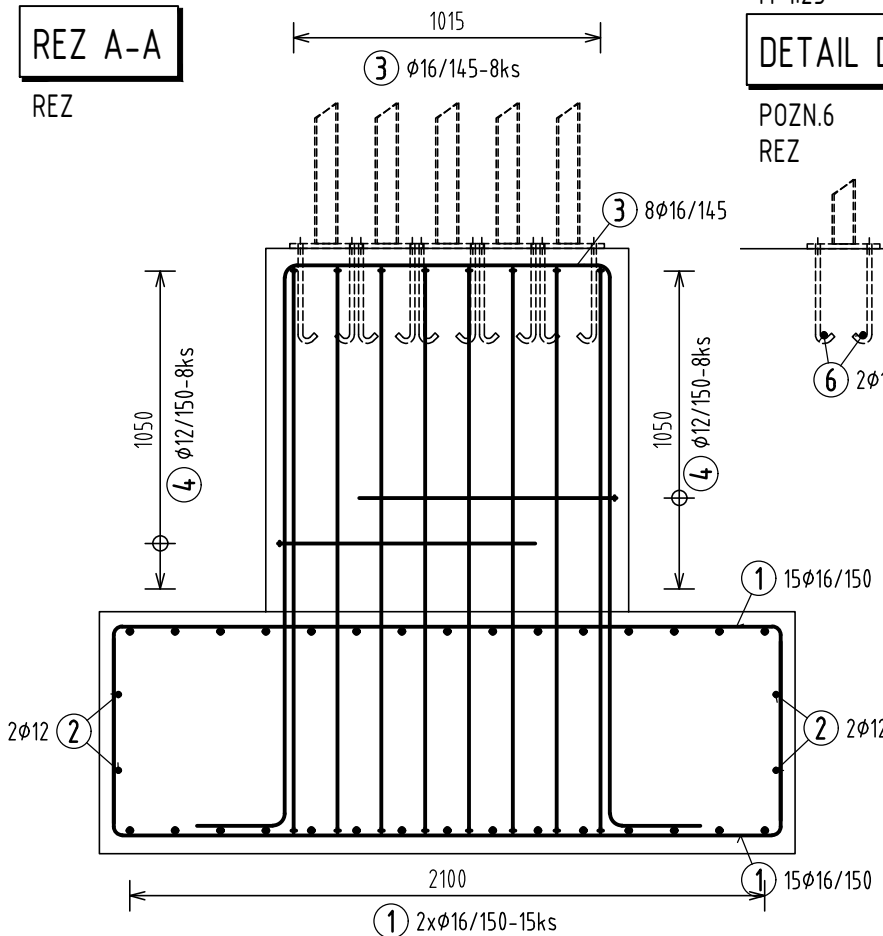
PÔDORYS



M 1:25

REZ A-A

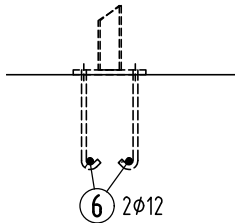
REZ



M 1:25

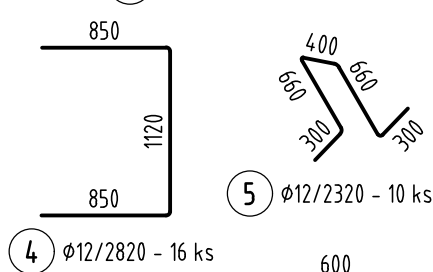
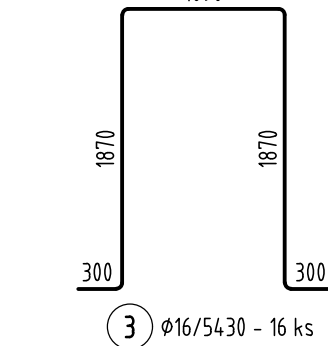
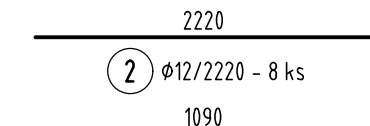
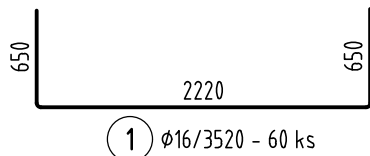
DETAIL D1

POZN.6
REZ



TABUĽKA VÝSTUŽE

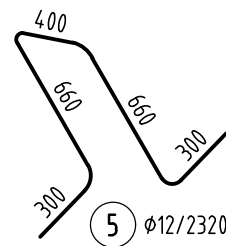
Č. pol.	D [mm]	Dĺžka [m]	Počet ks.	Dĺžka B500B	
				12	16
1	16	3.520	60		211.200
2	12	2.220	8	17.760	
3	16	5.430	16		86.880
4	12	2.820	16	45.120	
5	12	2.320	10	23.200	
6	12	0.600	10	6.000	
Celková dĺžka				92.080	298.080
Špecifická hmotnosť				0.888	1.578
Hmotnosť [kg]				81.767	470.370
Hmotnosť celkom				552.137	



M 1:50

KOZLÍKY

UKLADAŤ 2ks/m² NA 1. VRSTVU SPODNEJ VÝSTUŽE. PRE SPODNÝ STUPEŇ PÄTKY



KRYTIE VÝSTUŽE:

KRYTIE VÝSTUŽE PRI SPODNOM POVRCHU: 50mm

KRYTIE VÝSTUŽE PRI HORNOM POVRCHU A ZO STRÁN : 40mm

NAVRHOVANÝ MATERIÁL:

BETONÁRSKA OCEĽ: B500B (10505 R)

POZNÁMKY:

- POZN.1 PRI REALIZÁCII JE NUTNÉ SA RIADIŤ POKYNMI UVEDENÝMI V TECHNICKEJ SPRÁVE, KTORÁ JE NEODDELITELNOU SÚČASŤOU REALIZAČNEJ PROJEKTOVEJ DOKUMENTÁCIE!
- POZN.2 VÝSTUŽ JE KÓTOVANÁ NA VONKAJŠIU HRANU.
- POZN.3 DIŠTANČNÉ TELIESKA MUSIA MAŤ CERTIFIKÁT S GARANTOVANOU DOSTATOČNOU PEVNOSŤOU. (ODPORUČA SA TEST CITLIVOSTI NA MIN. 2,5NÁSOBOK HMOTNOSTI VÝSTUŽE)
- POZN.4 DEBNENIE MEDZI DIŠTANČNÝMI TELIESKAMI MUSÍ BYŤ ROVINNÉ A TELIESKA SA NESMÚ DO DEBNENIA ZABORIŤ
- POZN.5 PRED BETONÁŽOU OSADIŤ KOTEVNÉ PRVKY.
- POZN.6 V MIESTE OHYBU KOTVY VLOŽIŤ ZÁVLAČOVÝ PRÚT PODĽA DETAILU "D1".

VŠETKY DĹŽKOVÉ A VÝŠKOVÉ ROZMERY KONTROLOVAŤ NA STAVBE. O ROZDIELOCH NEODKLADNE INFORMOVAŤ PROJEKTANTA! VŠETKY ROZMERY POROVNÁVAŤ SO STAVEBNOU ČASŤOU. V PRÍPADE NEZROVNALOSTÍ NEODKLADNE INFORMOVAŤ PROJEKTANTA!

ZODP. PROJEKTANT: ING. LUKÁŠ KRAMÁČIK AUTORIZOVANÝ STAVEBNÝ INŽINIER, E.Č.: 6380 PEČIATKA:	GENERÁLNY PROJEKTANT:	CHRONOGRAM s.r.o.; VETVÁRSKA 26, 821 06 BRATISLAVA	
	AUTOR:	ING. ARCH. J. HUBA; ING. ARCH. ZUZANA SCHMIDT	
	VYPRACOVAL:	ING. DANIEL KOTEREC	
	INVESTOR:	MARIANUM - POHREBNÍCTVO MESTA BRATISLAVY, ŠAFÁRIKOVO NÁMESTIE 3, 811 02 BRATISLAVA	
	ČASŤ PROJEKTU / STUPEŇ:	STATIKA / RP	
NÁZOV PROJEKTU:		ZVONICA STARÁ VRAKUŇA	DÁTUM: 11/2024
MIESTO STAVBY:		KAMÉLIOVÁ 2, BRATISLAVA - VRAKUŇA	FORMÁT: 2 x A4
NÁZOV VÝKRESU:		VÝSTUŽ ZÁKLADOVEJ PÄTKY	MIERKA: 1:25, 1:50
			Č. V.: VV-01